

马自达 CX-5 接口盒安装使用说明书

这个接口盒能够给13 款马自达CX-5插入AV导航和后视镜功能。



产品主要特点:

1. 本接口盒安装简单，无损原车线路。
2. 利用原车按键切换，使用原车触摸操作。
3. 通过原车AV 通道进入导航，实现数字高清导航显示。



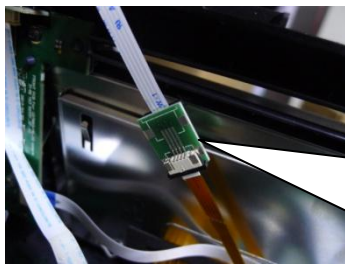
1. 拨码开关设置:



(接口盒拨码1234 打上) (导航盒拨码设置为AV 输入4 打下)

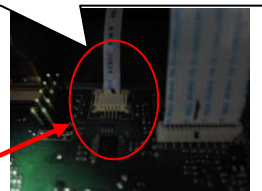
导航使用导航的模拟输出，拨码 4 打下，采用的是高清导航，如果导航输出不正确，屏幕会显示黑白图像，而且跳动。

2.接口说明:



原车屏幕触摸排线需经过转接小板延长

此处为原车触摸插头。原车屏幕触摸排线连接 PCB 电路板需延长连接 PNL

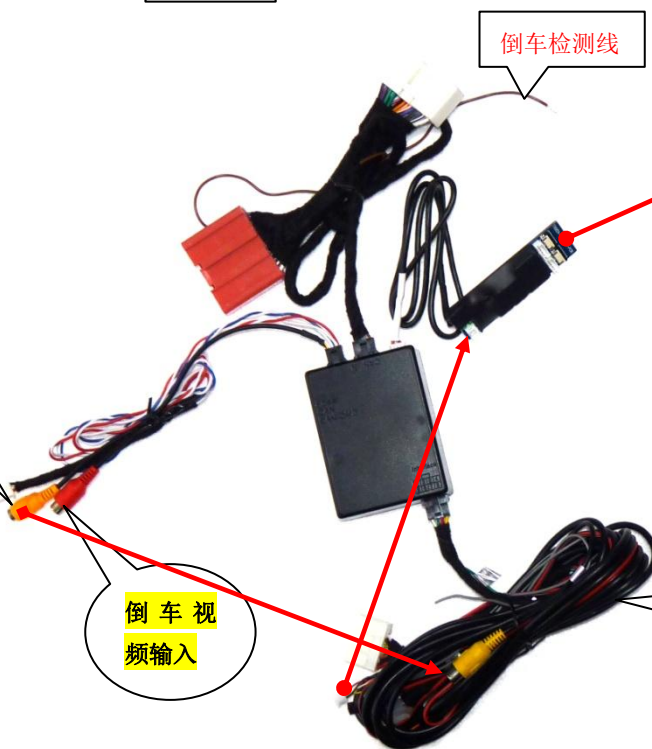


倒车检测线

导航 AV 输入端口

导航电源转接线

倒车视频输入



3. 拆装说明:

图1



图2



图3

