


## 安装注意事项

1. 为了安全和确保产品正常使用，请交由专业的工作人员安装，切勿私自拆卸，以免造成本机损坏及事故发生。
2. 装车前先启动发动机，检查汽车仪表功能显示、车内按键操作是否正常，车内外表面有无刮花现象，如有问题，及时向客户反映。
3. 拆车前，安装人员请先取出身上所携带的金属物品及其他硬物，防止在拆装过程中对汽车座椅或内饰造成损伤。
4. 安装过程中注意把拆下的汽车组件放好，避免刮花车内仪表台，接线时留下的杂物及时清理，不要遗留在车内，接线头处一定要做好绝缘处理，防止短路。
5. 布线要合理，车内安装空间比较小，尽量要减少占用空间，便于安装，主机连接线材需进行合理规划。避免走线时影响到汽车的活动部件，如方向盘动轴、油门和刹车踏板等车辆控制部件，线束在走线后需要做好固定，防止散落。
6. 请勿在开机状态下插拔已连接的引线、附件，以免损坏主机和附件。

注：为了能安全正确使用本产品，请仔细阅读此手册。

公司产品由太平洋保险承保  太平洋保险  
最终解释权归本公司所有

1. 产品简介.....	2
2. 连接说明.....	3
3. DIP 开关设定.....	5
4. CAN 线连接.....	5
5. DVD, 数字电视, iPod 的原车操控.....	6
6. 侧向按键使用.....	6
7. 红外代码学习方法.....	7
8. 参数.....	8

东风/雪弗莱解码器适配车型表.....	9
---------------------	---

产品型号：FV-PEUGEOT-MRN2013

FV-citroen-peugeot-2013

## 1、产品简介

本接口盒向 MRN 2013(标致 508, 208) 等显示屏提供 RGB, 2 路 AV, 以及倒车影像插入功能, 在原车的显示屏上显示 导航/ 倒车影像 或 DVD/数字电视 图像, 并具有以下优点:





- ✓ 利用原车按键进行通道切换: 方向盘上的 " LIST " 长按进行通道切换.
- ✓ 利用原车触摸屏, 可以控制后加导航, DVD, 数字电视等设备.
- ✓ C A N 线自动产生倒车信号, 电源, 和切换信号. 倒车的时候有轨迹显示
- ✓ 所有的操作都是即插即用, 不损伤原车电路. 不需要焊线.
- ✓ 红外代码可以学习, 因此可以利用原车触摸屏或原车按键操控任何外加设备.



**注意:** 对于采用 MRN 之前的系统, 则需要采用我公司的另外一个接口盒, 该接口盒适于 2013 年之前的采用 10pin 方插头的所有标致, 雪铁龙车型。

差别如下:

	FV-MRN2013 [citroen-peugeot-2013]	FV-Citroen-peugeot
显示屏的插头形状		
特征差别	原车带有触摸屏。 视频采用 4P 的圆插头传送	原车没有触摸屏。 视频采用 10P 的方插头传送
合适年份和车型	2013 年起的标致中国版 508， 欧洲版的 208 等	<b>2013 年前</b> 的所有带有屏幕的雪铁龙，雷诺以及意大利车型。比如 C5, 508, 3008, 欧版 C4, 4008, 以及一部分意大利车型比如 MG6, 550。 <b>2013 年起</b> 的 3008, 4008 也适合。使用时候，需要调整拨码 7, 8 来选择输出协议以及分辨率。 [比如 C5 采用 800X480 的高清，C4, 4008 采用 480X240 的普清]

## 2、连接说明



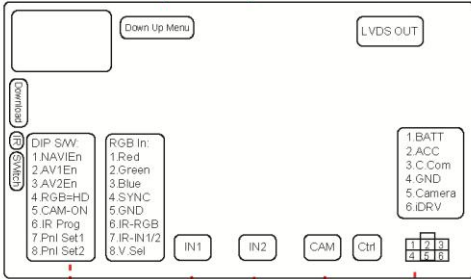
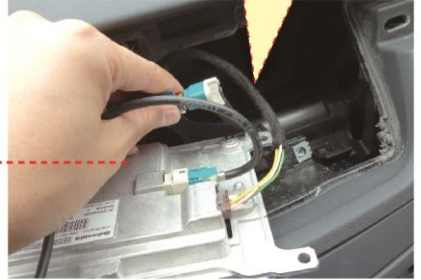
按下方向盘上的 LIST，白色线上出现高压进行通道切换。倒车时候绿色线出现 12V，切换到倒车。

声音选择输出自下向上是：  
AV2-输入、AV1-输入、声  
音输出

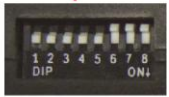
原车LVDS连接线插入到转接小  
板的插座中。小板的插头连  
接显示屏。



3个按键可进行颜  
色调整。DVD型号  
选择。



将这个大线串联在CD后的电源插头上，  
它将通过CAN盒，给接口盒提供ACC，倒  
车，轨迹信号，以及切换信号[通过方  
向盘上的LIST进行切换]



拨码开关设定



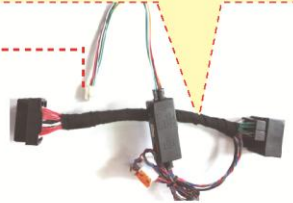
AV1/2



TV/DVD



摄像头



### 接口盒和 CAN 盒间的 6P 输入头信号说明：

**黄色：**常电 12V。

**红色：ACC（钥匙电）：**当显示屏开始工作，此线=12V，当显示屏关闭，此线=0V。

**黑色：**地线，接达铁。

**绿色：**倒车信号线[倒车时候=12V]，进行自动倒车切换。此信号从 CAN 线产生。最大可以承受 2A，可以给摄像头供电。

**白色：**切换信号线，连接到 12V 或者 5V 的时候此接口盒将进行切换。可以连接到外切换开关。[最大可承受 25V]

**灰色：**CAN 盒给接口盒的专用数据信号。利用方向盘上的按键可以操控 DVD 和其他后加设备。如果不需要这个功能，可将此灰色线剪断，轨迹数据也通过这根线传送。



### 3、DIP 开关设定

DIP	到 ON	到 OFF
1	RGB 输入打开	RGB 输入关闭
2, 3	AV1/2 打开	AV1/2 关闭
4	拨下的时候, 表示导航 RGB=高清 VGA 信号.	拨上的时候, 表示导航 RGB=NTSC 分辨率信号.
5	倒车时候[绿色线变成 12V]: 切换到 AV4	倒车时候切换到原车画面
6	拨下一次, 进行红外学习,	拨下 5 次进行触摸屏校准。这样可以通过触摸屏来控制外加 DVD 等设备。
7, 8	显示屏分辨率设定, 应当都拨到上边.	

### 4、CAN 线连接:

(CAN 线通过大插头已经连接好, 一般情况下不需要进行调整)



名称	连接的 CAN 盒线	原车线色
CAN -	灰色线	右起第 1 排 从上到下第 1 根
CAN +	蓝色线	右起第 2 排 从上到下第 2 根
GND	<b>棕色线</b>	右起第 1 排 从上到下第 4 根
BATT[13. 8V]	<b>红色线带有保险</b>	右起第 2 排 从上到下第 4 根

[CAN 两双绞线 反接不会损毁设备和车辆, 重新连接就可以, 正确连接的时候, CAN 盒上的指示灯将随着数据进行闪烁。]

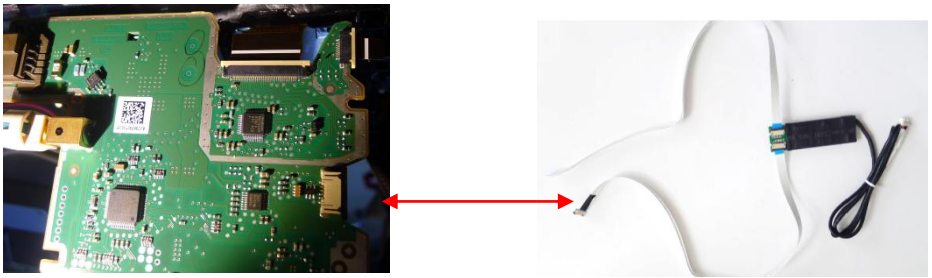
CAN 盒产生的 ACC 是依照 CAN 线上是否有数据跑动进行. 当车内 C A N 数据停止的时候, 指示灯将熄灭, 此时 C A N 合输出的 A C C 将停止. 一般用户离开车以后, 2 0 秒钟左右数据将停止。

## 5、DVD, 数字电视, iPod 的原车操控

通过标配的触摸切换小板, 用户可以将原车的触摸屏给后加导航使用, 通过触摸小板可以利用原车高清触摸书写导航, 控制 DVD, TV 等视频。在标致 508 的车上, 用户也可以使用原车的按键来控制 DVD。



如果用户安装导航, 可以将原车的触摸屏给后加导航使用, 此时利用触摸小板, 串联在显示屏后的触摸插座上, 利用 CTRL 端口的输出电压, 就可以将 4 线触摸切换给后加导航使用。



## 6、侧向按键使用:

接口盒有 3 个侧向按键, 安装者可以用它来调整图像显示, 并且设定触摸控制的功能, 这三个按键是“MENU”, “+”, “-”。



- 当 3 个侧向按键被按下时，菜单选项弹出，用户可以用+/-来调整数据。
- 菜单中的 DVD/TUNER/NAVI 选项是用来设定红外输出的种类，接口盒内部已经存储了很多种类的 AV 代码，可以利用原车触摸来选择。
- 当设定到不是“none”的时候，原车的中央旋钮将导致 DVD/TV 的操控条弹出，用户利用原车的按键可以操控后加的设备。
- 当设定到“none”的时候，将不会有 DVD 的操控条弹出。
- 当设定到“Prog”的时候，用户可以将 DIP6 播下，来学习红外代码，并且利用原车按键来操控 DVD。

其中，最后一项是表示倒车的轨迹线，当设定到 ON 的时候，倒车有轨迹出现，设定到 OFF 轨迹线消失。



## 7、红外代码学习方法：

- 本接口合内部已经含有 10 多种导航，DVD，数字视频设备操控代码，一般只要设定好，不需要学习。
- 学习时，将图像选择到 AV1 输入通道以后，将 DIP6 拨下一次，就可以看到操控条出现，并且有一个图标闪烁，此时将遥控器对准 IR 输入端口，并按下一次。[接口合的左侧标明 IR]
- 此时，第一个图标学习完，第 2 个图标将闪烁，此时按下另外一个遥控器按键，全部学习完毕，闪烁将停止。
- AV2 输入通道的红外代码学习方法相同。



## 8. 参数

序号	名称	参数
1	视频幅度	0.7Vpp 具有 75 $\Omega$ 阻抗
2	同步信号强度	3~5Vpp 具有 5K 阻抗同步, 负脉冲
3	RGB 分辨率	NTSC-格式: 纵向 240 行, 横向 320, 400, 或 480 个点。 VGA 格式: 640X480 分辨率. 同步: 都是负极性复合同步
4	Av1, Av2, cam 视频	0.7Vpp 具有 75 $\Omega$ 阻抗
5	Av1, Av2, cam 格式	NTSC/PAL/SECAM 自动切换
6	正常功耗	2.4W [0.2A @12V]
7	待机电流	< 10mA
8	触发电平临界值 (倒车和切换)	>5V trigger
9	额外控制端口的 1.2.7 用作继电器控制时的输出电压, 电流	5V 电压时, 最大 3A 电流
10	工作温度范围	-40 ~ +85C

**注:** 如果要将电脑信号送入, 对于电脑过来的 VGA 信号, 将行同步 Hsync, 场同步 Vsync 通过 74HC86 进行异或处理, 就可以产生复合同步信号, 被 RGB 口接受。

## 东风 \ 雪弗莱解码器适配车型表

产品型号	适合车型	切换按键	备注
FV-Citroen-C5	2012-2013 雪铁龙 C5	L I S T	
FV-3008	2013 本产品适合 13 款包括 13 以后所有原车带有翻转屏的雪铁龙和标致车型	小开关切换	标致 3 0 0 8 L V D S 转接从 C D 机后转接
FV-Peugeot-508	2012-2013 标致 508	L I S T	新款插头为 4 Pin 老款为 2 × 5 的插头
FV-Peugeot-新 508	2013-2014 标致 508 新款和老款的区别在于屏幕后的 LVDS。	L I S T	新款插头为 4 Pin 老款为 2 × 5 的插头
FV-新景程一体机	2013 适合 13 款雪弗兰新景程	M U E N	(原车模拟显示, 后加高清导航)
FV-GVIF2012	08-13 款丰田、雷克萨斯、奥迪		
FV-GVIF2012 一体机	12-13 迈瑞宝	触摸切换	