

## W204[C180, C200, C230, C260 等]高清显示屏安装说明 ver1008

京乐驰 提供一种 6 寸高清显示屏, 它具有和现在的 W204[奔驰 C180, C200, C230, C260 等]显示屏完全相同的机械安装尺寸和电气安装接口,比原来显示屏多了如下接口: 一路高清导航接口, 2 路 AV 接口, 一个倒车影像接口。同时提供不反光的触摸屏, 给添加的导航使用。

整个系统具有如下特点:

- 不需要进入原车 CD 和显示屏内部进行改装, 所有的接头都可以直接插入新的显示器中, 不需要剪线, 安装, 使用非常简单方便。
- 原车的收音机, CD, 蓝牙, 系统设定的显示在新的屏幕上都保留。
- 6 寸高清数字屏提供高清触摸导航, DVD, 倒车和额外 AV 输入。
- 利用原车旋钮可以进行导航, DVD 操控, 也可以触摸操控导航。

此 6 寸高清屏幕可以显示以下信息:



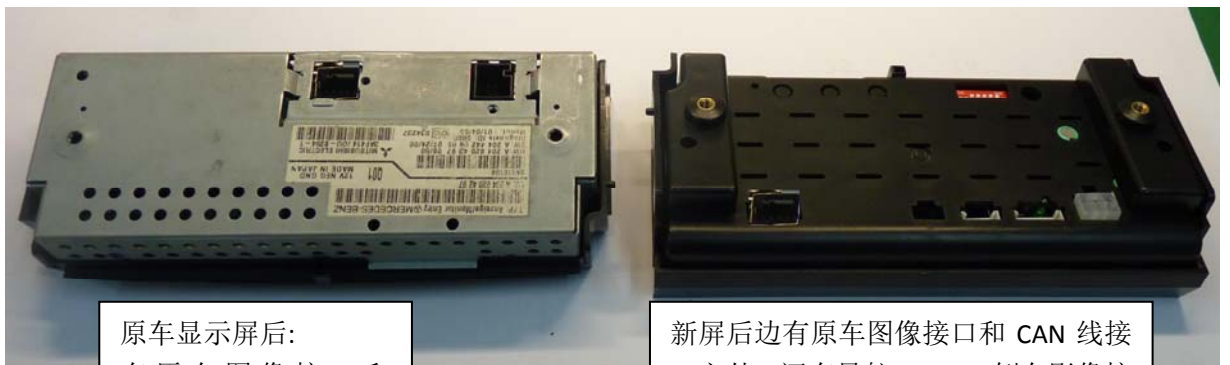
原车图像[收音机]



后加中文手写导航



后加 DVD, 倒车影像



原车显示屏后:  
有原车图像接口和  
CAN 线接口。

新屏后边有原车图像接口和 CAN 线接口之外, 还有导航, DVD, 倒车影像接口。



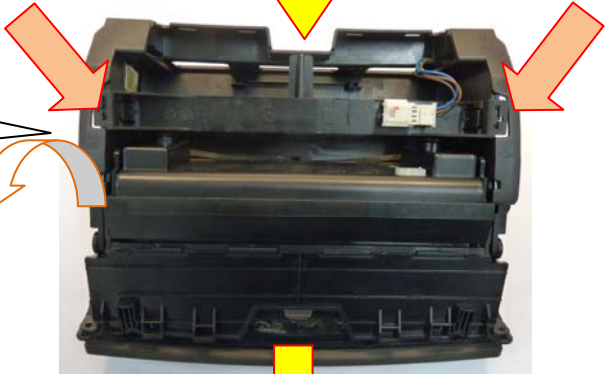
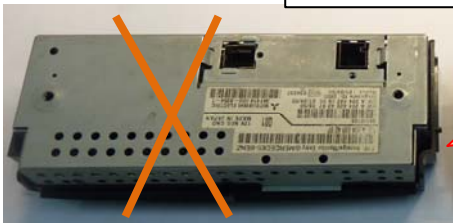
新屏和原车屏幕具有完全相同的外轮廓, 安装尺寸, 以及同样的安装方法。

# 1. 安装说明图:

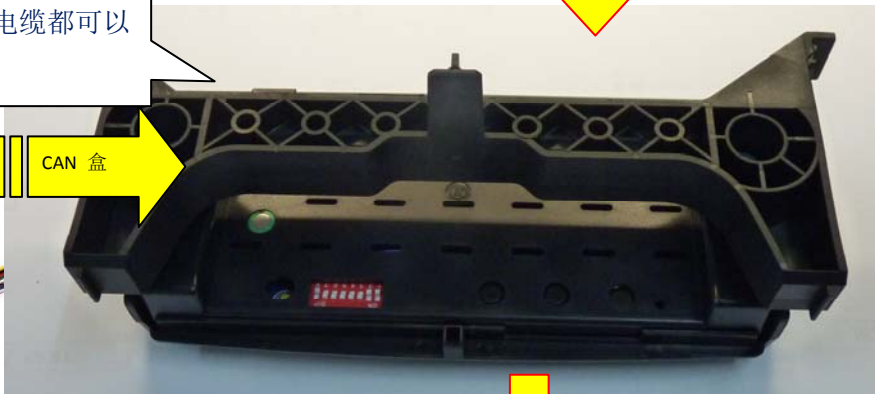


此软条掀开,就可以将空调出风口取出,然后就可以将整个显示屏部分抽出.此升级只在这个显示屏部分进行.

从两端的两个卡口的位置将整个显示屏取出,原车屏就可以取出.



将原装的显示屏换下,换成新的显示屏.原屏配套的信号电缆都可以直接插入.[不要剪线]

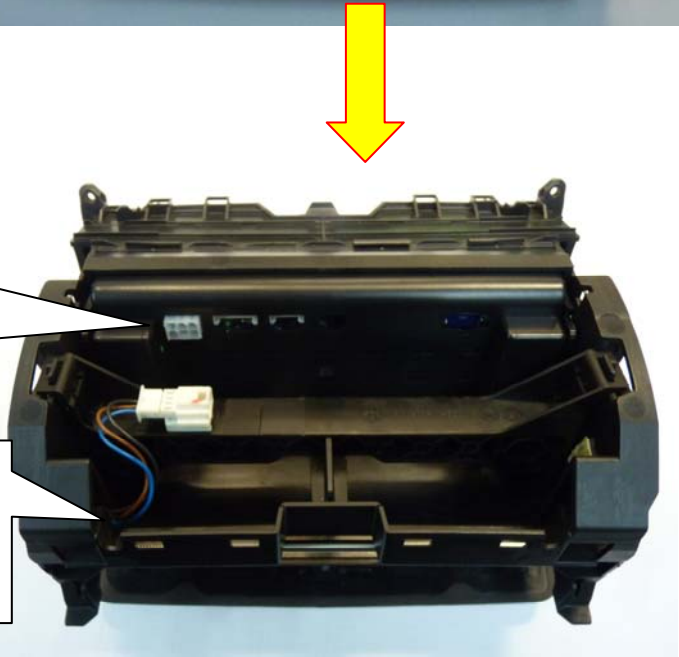


原屏配套的 CAN 电缆插入到 CAN 盒端的专用电缆头.[插头直接插入,不要剪线]



新屏的信号接头依次是:  
CAN 盒电源输入,  
导航 RGB 入,  
AV/倒车输入,  
导航触摸屏输出,

将新的显示屏插入到原车的显示屏框中.这样整个安装过程基本结束.



## 2. 系统接口

DIP	在 ON 侧 (拨下)	在 OFF 侧 (拨上)
1	RGB 导航打开	RGB 导航关闭
2,	AV1 打开	AV1 关闭
3	AV2 打开	AV2 关闭
4, 5, 6, 7, 8	没有功能	

拨码设定:

3 个按键分别是: menu, +, -, 通过它们可以设定连接的 DVD 和数字电视的类型。并设定屏幕的颜色。

RGB 导航输入端口: 8P 信号依次是[从右到左]: R, G, B, 同步, 地, 原车操控。[剩下 2P 不用]

原车图像[原车在收音机, CD, 蓝牙等界面下]的插头连接座。

4P 触摸屏输出插座: 显示屏的正表面有触摸屏, 可以给导航使用。

黄色: DVD[AV1]输入  
红色: AV2 输入  
白色: 倒车影像输入  
孤立灰色线: 原车操控 DVD 的时候, 红外信号输出用。

### 接口盒和 CAN 盒间的 6P 输入头信号说明:

➤ [在一般的情况下, 安装者只要将 CAN 盒输入线连接到原车的 CAN 接头就可以了, 以下内容供参考]。

➤ 如果要安装倒车影像, 需要将绿色线连接到倒车灯。

**黄色:** 常电 12V。

**红色: ACC (钥匙电):** 当显示屏开始工作, 此线=12V, 当显示屏关闭, 此线=0V。

**黑色:** 地线, 接达铁。

**绿色:** 倒车信号线[倒车时候=12V], 需要连接到后倒车灯进行自动倒车切换。

**白色:** 切换信号线, 连接到 12V 或者 5V 的时候此接口盒将进行切换。可以连接到外切换开关。[最大可承受 25V]

**灰色:** CAN 盒给接口盒的专用数据信号。

### 3. 系统操作:

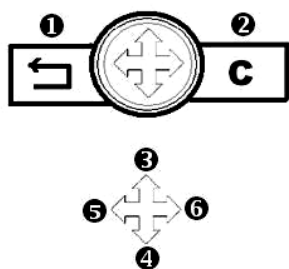
DVD,导航,数字电视以及其他附加设备的操作都可以通过 W204 的旋钮以及周边的按键进行。



- 将旋钮向后推，可以进行：  
原车显示→导航→DVD→原车之间的循环选择。
- 按下回车 1 键，可以回到原车。



在导航，DVD，和数字电视的情况下，波动旋钮，可以进行操控导航，DVD 的操作。



### 4. 参数

序号	名称	参数
1	显示屏尺寸和分辨率	6 寸，800X480 分辨率,高清数字屏
2	同步信号强度	3~5Vpp 具有 5K 阻抗同步应当是负脉冲
3	RGB 分辨率	NTSC-格式：400X240。或者 480X240。 纵向也可以是 234 行。
4	Av1,Av2, cam 视频	0.7Vpp 具有 75 Ω 阻抗
5	Av1,Av2, cam 格式	NTSC/PAL/SECAM 自动切换
6	正常功耗	2.4W [0.2A @12V]
7	待机电流	< 10mA
8	触发电平临界值（倒车和切换）	>5V trigger
9	工作温度范围	-40 ~ +85C