

# 奔驰 09 款[NTG2.5]专用接口盒 安装说明 V20110302

本接口盒向带有 SD 卡的奔驰主机提供 RGB, AV 插入功能, 在原车的显示屏上显示 导航/倒车影像 或 DVD/数字电视 图像, 所有的操作都是即插即用, 不损伤原车电路。不需要焊线。



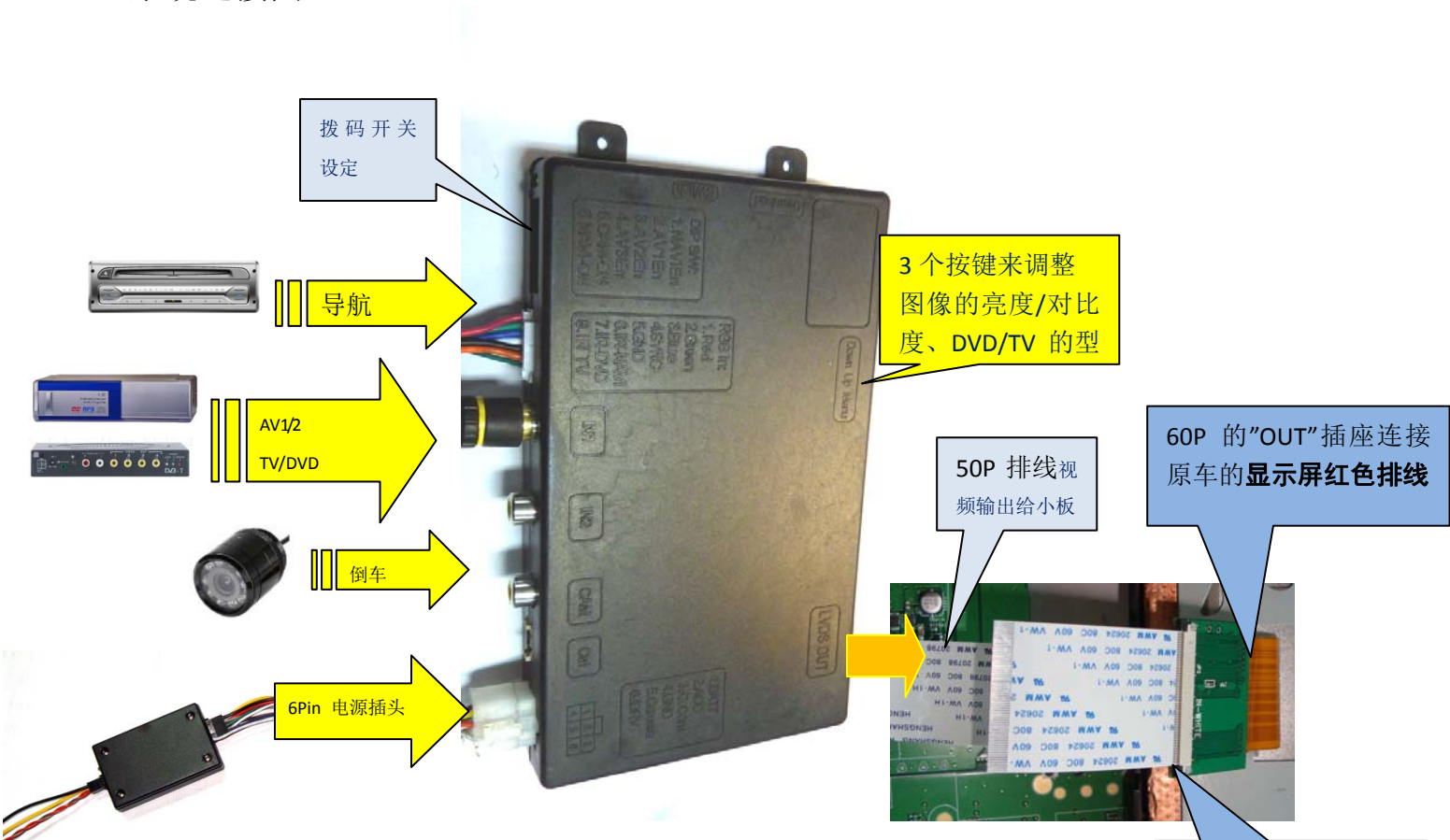
本接

口盒包含两个部件构成: 接口盒和内接小板, 接口盒安装在主机的外部, 内接小板安装在主机内部(串联在主机到显示屏的 60P 排线上)。



两者之间通过一个专用的 50P 排线进行连接。

## 1. 系统连接图



通过 CAN 盒, 用户可以利用原车的”挂电话” 长按进行通道切换, CAN 盒输入 4 线的连接到 CD 后的电源接头上, 连接关系是:

导航控制面板	CAN 盒
1. 红色粗线=常电 12V -----对应	红色带保险.常电
2. 棕色粗线=地线 ------对应--	蓝条 CAN+
3. 棕夹红条= CAN+ -----对 应	灰条 CAN-
4. 橙色= CAN- -----对应--	黑色 (地线)

### [CAN 盒输出]: 6 脚电源插头的定义

黄色: 常电 12V, 也可以接到 ACC 上。

红色=ACC: 当达到 12V 的时候开始工作

黑色: 地线

绿色: 倒车控制线, 当达到 12V 时进行倒车显示,接倒车灯

白色: 当连接到 12V 电源时进行各个通道循环切换

灰色: 专用控制信号线, 请不要连接。.

## 2. 拆机和安装:

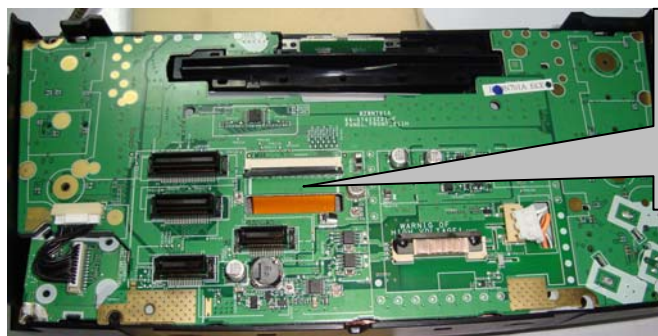
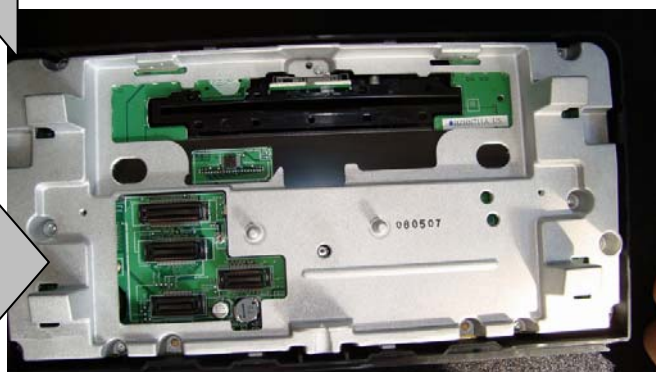
- (1) 将主机从车上卸下[一般 W211, W220 等底盘的车型, 只要卸下塑料镶条, 就可以将主机抽出];
- (2) 将显示屏部分进行如下的拆卸:



(1) 将主机的显示屏部分的四个固定螺钉卸下 (黄色箭头表示如下), 就可以将整个显示部分取出

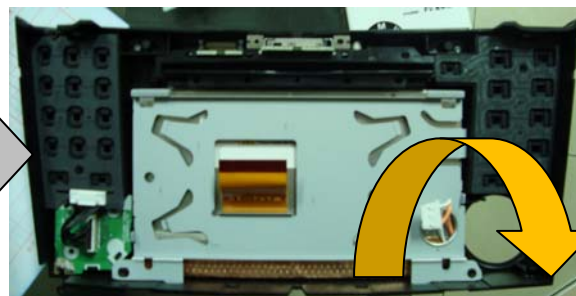
注意: 图片采用 09 款 W220, W211 的两种主机来说明, 他们在采用本接口盒上是同样的安装方法。

(2) 此屏卸下后形状, 再将整个铝件卸下



(3) 此时可以看到连接显示屏的 60 脚排针, 本接口盒的小板就是插入在这个 **60P 白色座** 和 **红色显示屏接头** 之间。

(4) 卸下显示屏后的电路板, 可以看到显示屏如图表示, 屏后的灰色金属件不使用。采用我们的接口小板取代。

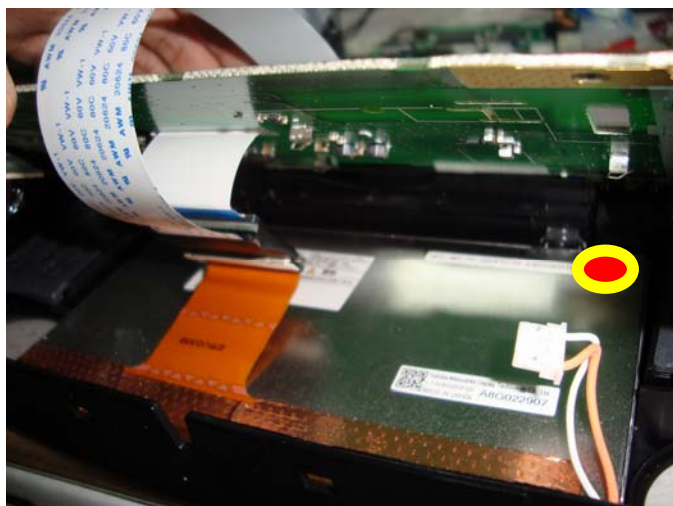


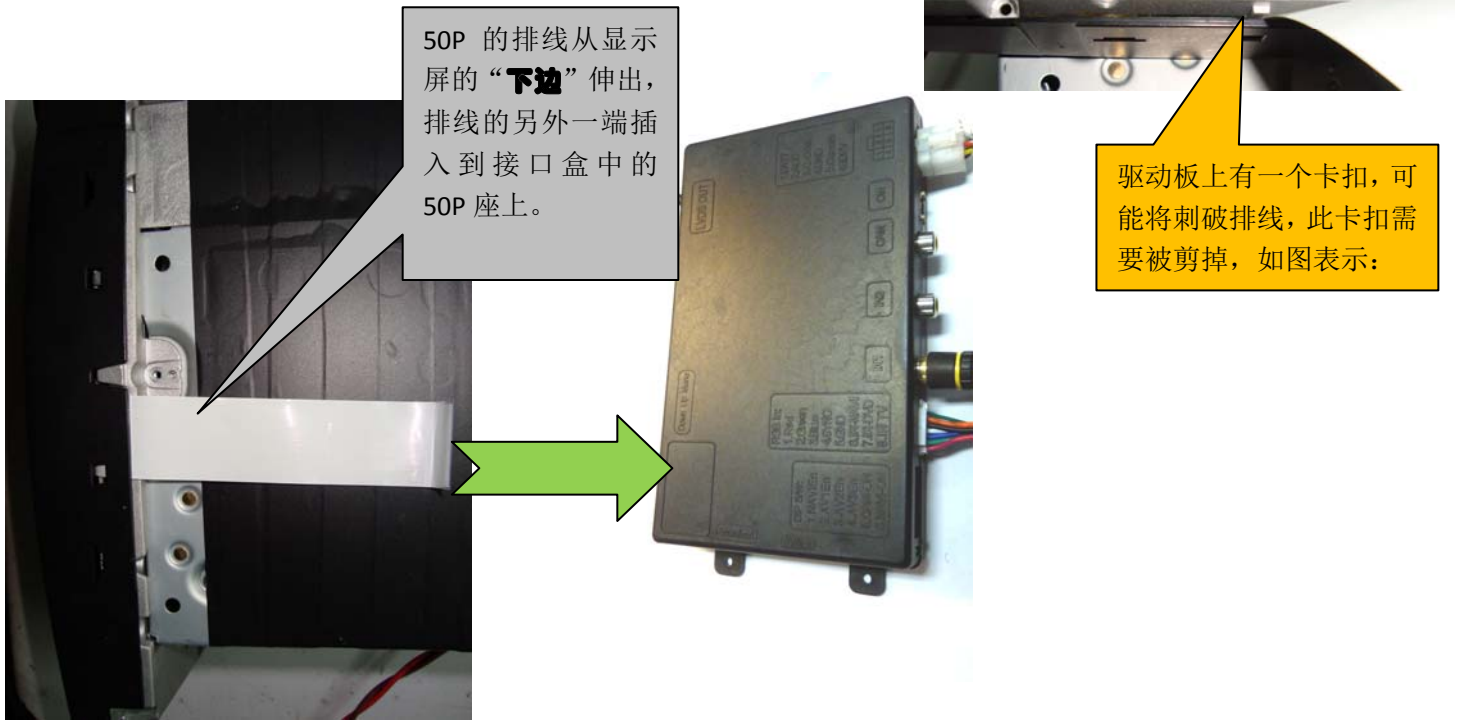
### (3) 安装小板, 排线以及接口盒:

转接小板上已经插好了两根排线:

1. 60P 白色排线插入到主板的 60P 白色插座中
2. 50P 的长排线从下边引出, 它将用来连接接口盒
3. 小板上标有“OUT-RED”的 60P 座, 用来连接红色的显示屏排线。

连接完毕以后, 小板安装成如图表示, 原来的灰色金属件不再使用, 显示屏的前面可以安装触摸屏。此时显示屏依然在内部安装牢固。[如果不安装触摸屏, 则需要在屏后部贴 4mm 厚绝缘胶条 (图中红心黄圈位置)]





### 3. 拨码开关设定



DIP	在 ON 侧 (拨下)	在 OFF 侧 (拨上)
1	RGB 导航打开	RGB 导航关闭
2,	AV1 打开	AV1 关闭
3	AV2 打开	AV2 关闭
4	RGB 输入=高清导航	RGB 输入=普清导航
5	倒车信号 (绿线=12V 时) 切换到外加的 CAM 视频	倒车信号 (绿线=12V 时) 切换到原车
6	红外输出学习功能, 一般情况下不要使用	设定到 OFF 进入正常使用状态

### 4. 输入切换

有两个方法进行输入通道切换，

- 通过采用 CAN 盒，使用方向盘上的“挂电话”按键切换[长按].
- 用户也可以通过箔片按键板进行切换。



### 5. CAN 线连接



此接口盒从 CAN 线中获得电源，地线，以及切换信号（用户按下方向盘上的“挂电话”按键的时候，电源线上的白色线升高到 5V，此时接口盒将进行通道切换）

CAN 盒还产生 ACC（钥匙电），此接口盒不需要钥匙电。此电源可以给导航仪或者碟盒或者倒车摄像头。

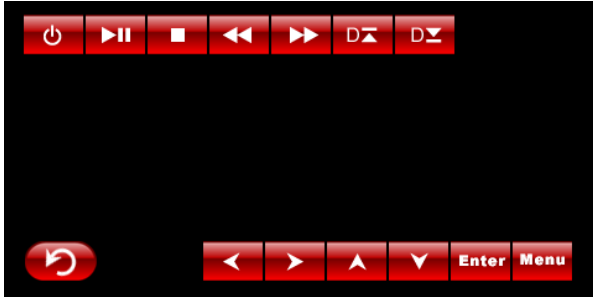
[CAN 线的两个双绞线反接不会损毁设备和车辆，重新连接就可以，正确连接的时候，CAN 盒上的指示灯将随着数据进行闪烁。]

## 6. 侧向按键使用:

- 当 3 个侧向按键被按下时, 菜单选项弹出, 用户可以用+/-来调整数据
- 菜单中的 DVD/TUNER/NAVI 选项是用来设定红外输出的种类, 接口盒内部已经存储了很多种类的遥控代码, 可以利用原车触摸来选择。



当用户按下方向盘上的左右按键的时候, 屏幕上此菜单将弹出, 用户可以用向下的按键来执行对应的选项。



此弹出的采用可以用来控制后加的 DVD, 数字电视, iPod, iPhone 等设备。

## 7. 苹果设备的使用

通过采用京乐驰专用的苹果转接线, 本接口盒可以连接苹果设备, [包括 iPhone, iTouch, iPod, nano 等系列设备]. 并且提供以下功能:

1. 用户能够观看 iPhone 中的视频, 包括新闻节目, 歌曲节目, 电视节目.
2. 能够利用原车按键对 iPhone 进行操控.
3. 能够看到导航信息和实时路况信息.
4. 插上后, 能够对苹果设备进行充电. [iPhone 等设备一般 2 天就需要充电]

此接口盒内部已经含有驱动软件, 用户需要此接口盒专配苹果转接线, 以及将菜单中的 DVD 选项设定到 'iPod' 就可以了。

