

克莱斯勒/道奇 专用接口板安装使用说明



合适于道奇酷威, 铂锐, 克莱斯勒大切诺基, 指挥官 等
车型

此接口板能够给克莱斯勒的 MyGIG 系统添加导航和 DVD, 倒车图像信号。并且具有以下优点:

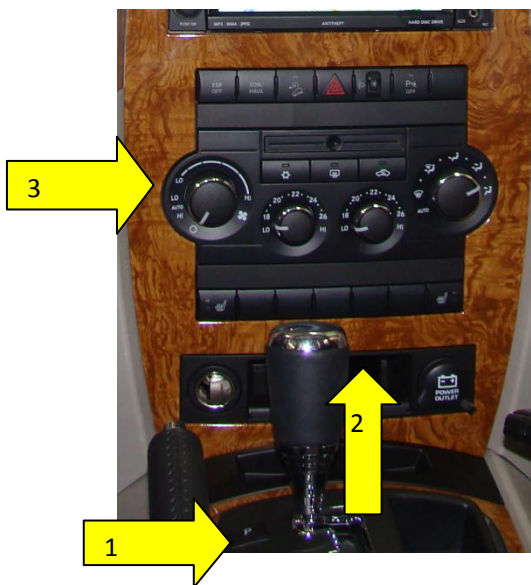
- 采用原车的触摸屏给导航系统, 可以手写中文输入
- 导航采用 RGB 输入, 图像清晰稳定.
- 自动进行可视倒车, 自动倒车时候, 可以选择进入后加倒车图像, 还是回复到原车图像。

(1) 拆卸



首先拆下显示屏周围的塑料件。一般是一个整件, 这个塑料件没有螺钉固定, 只有卡扣。

可以看到安装显示屏的四个螺钉, 拧下四个螺钉, 就可以拆下机头。解码板就安装在机头内部。
重新装回的时候注意机头的下部不要压着线。



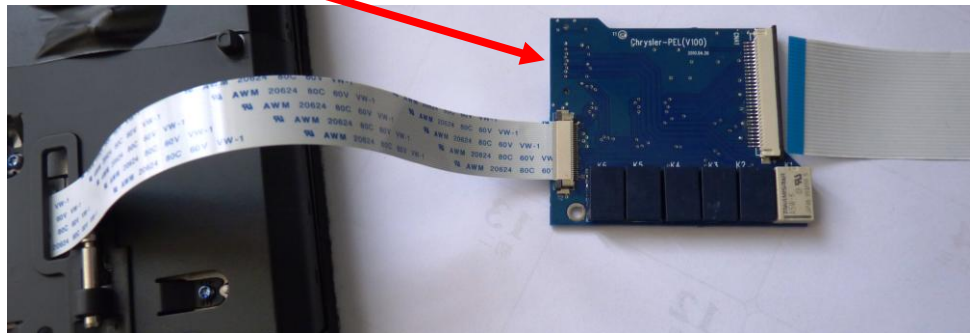
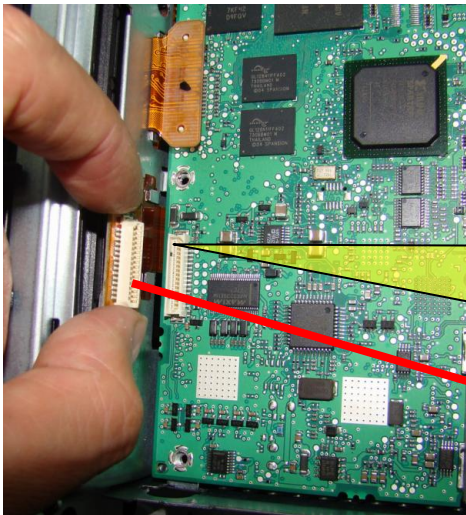
大切诺基 和 **指挥官** 车型则需要注意:
按照左图 1, 2, 3 的次序,
先 拆下档位旁的塑料件和银色镶边 (1) [没有螺钉, 只有卡扣].
再 拆下 2 部位的一个螺钉 (在储物箱的内底部),
再 拆下整个桃木盖板 (3).
然后就可以拆下机头。

(2) 内接板安装:

←打开机头的上盖以后[只要拧下顶盖上的两个螺钉就可以卸下整个 CD 机部分,之后可以看到电路板如左图]

此部位的接头是视频信号的连接位置,将小板安装在这个接头的上方.

此图中,手捏的接头需要换成下图的小板.原车的红色 31P 排线,换成小板上带有的排线.如下图表示。

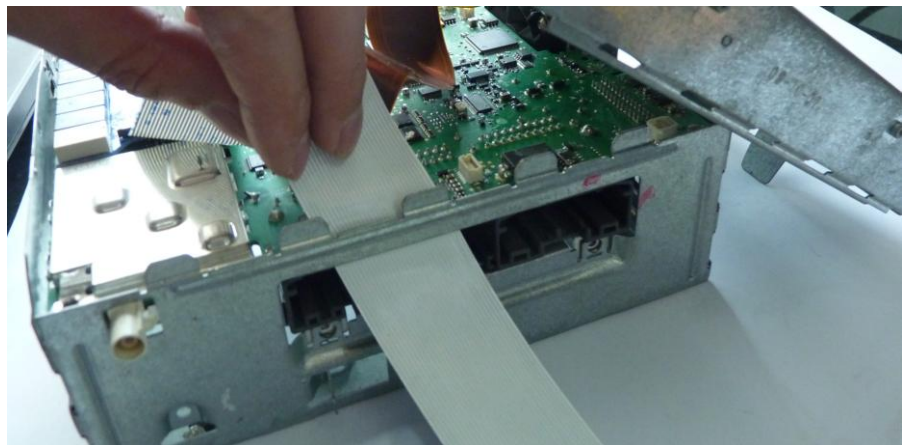


内接的小板,下边有一个 31P 的插座,和主板正好对接。

小板的前端排线需要连接显示屏。

小板的后端排线,需要连接接口盒。

31P 的粗排线,从扬声器接头间的缝隙伸出.连接到外部的接口盒。

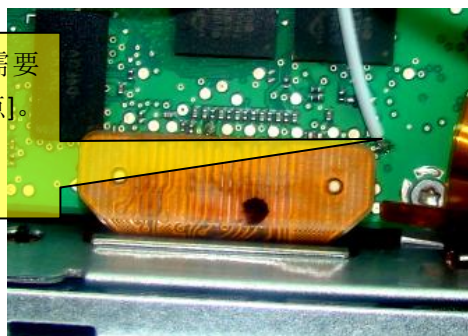


以上小板安装好以后,如果不连接接口盒,加上电源以后,原车的信息是可以显示的. 安装接口盒以后,可以显示后加图像信息。

切换线的位置:

原车切换线的焊点位置[切换线需要焊接到大接头的最右上一个测试点]。

或探针所指示的引脚。

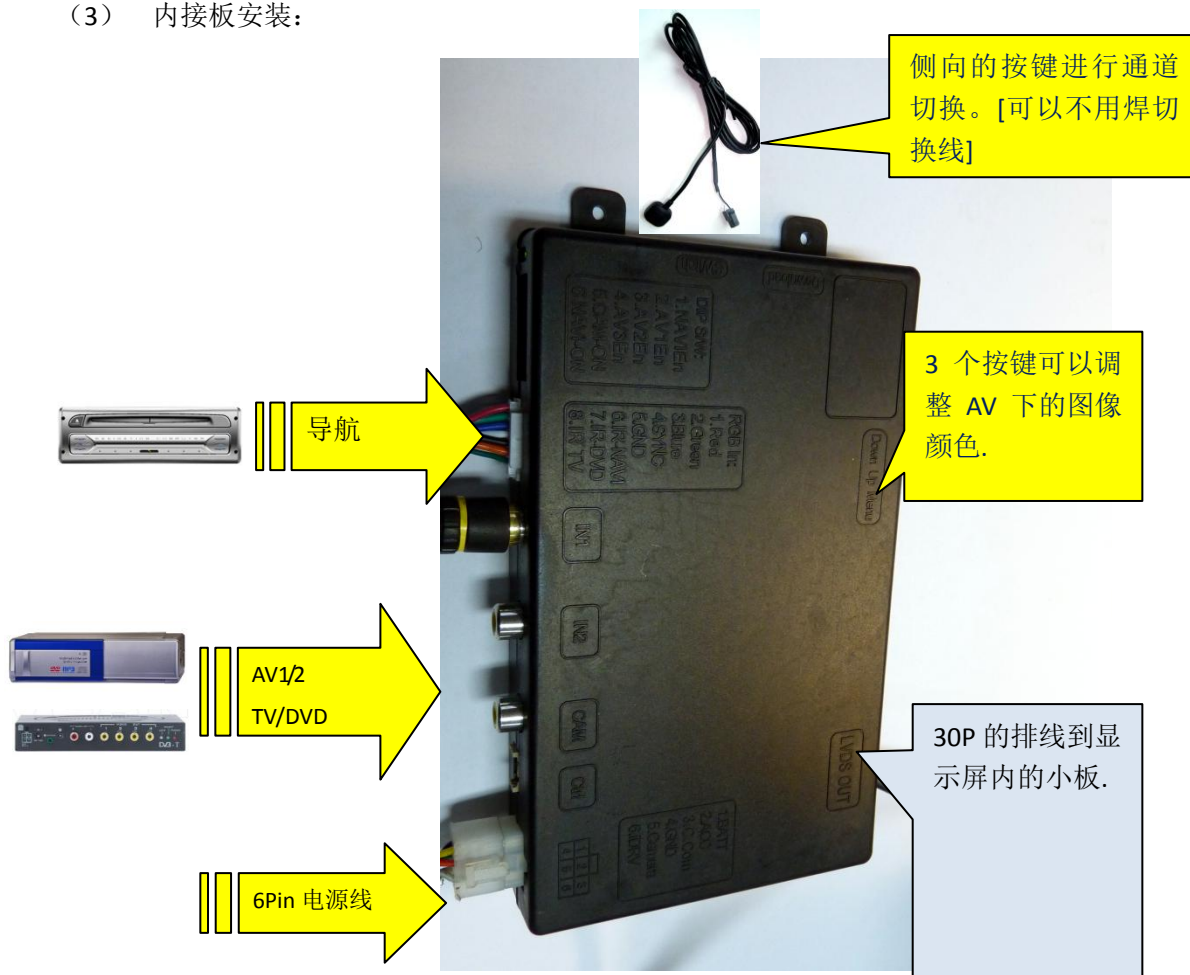


用户也可以用侧向的按键进行切换,如果采用外加的按键, 则可以不焊接原车线.



通过左上角的 Voice 按键（或者 SEEK DOWN 按键）可以进行各个通道的切换[长按 1 秒钟左右]。

(3) 内接板安装:



6Pin 电源线的接头定义:

黄色线: 12V 供电输入,可以连接到 ACC 电源上,也可以连接到常电上.

红色线=ACC: 连接到 ACC 电源上,当达到 12V 的时候, 接口盒开始工作。

黑色线: 黑色线到大铁。

绿色线: 倒车控制线[=12V]的时候, 各个输入通道循环切换。

白色线: 外加按键用的切换线, 接到 12V 的时候进行切换。

灰色线: CAN 总线复合通讯用, 不要连接

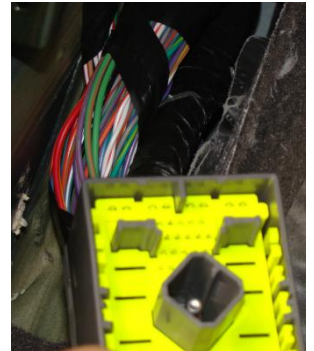
拨码开关设定:

DIP	=ON [拨下.]	=拨上
1	RGB 输入打开	RGB disabled.
2,	AV1 输入打开	AV1 disabled
3	AV2 输入打开	AV2disabled
4	未用	
5	切换到后加倒车 CAM, 如果绿色线= 12V	切换到原车画面, 如果绿色线= 12V
6		
7		
8		



(4) 倒车线

在司机的左脚位置, 有两个白色的线盒, 打开下边白色的线盒, 可以看到这个接头→
这个线连接接口板的绿色线, 就能够产生自动倒车功能。
其中第一排, 从左到右的第 2 脚就是倒车灯信号,
对应的原车连接线为绿白线[直径 3mm]。



(6) 标准配件

- []接口盒, 小板各一个
- []外接小板, 含有一个 31P 的小排线 (给显示屏), 30P 连接排线 (给接口盒)
- []RGB 输入线一个
- []说明书一份